

La démarche d'investigation

1. J'observe un fait nouveau.



2. Je me questionne.



3. J'émet des hypothèses.

je suppose que... ou..... ou encore

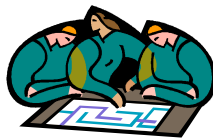
4. Conséquences vérifiables :

si.....alors

5. Expérience/modèle :



6. Résultats et confrontation avec l'hypothèse.



7. Eventuellement : Recherches parallèles complémentaires



8. Conclusion



Yes !!!!!!!