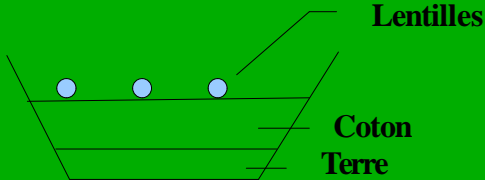
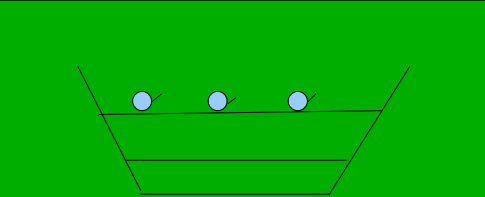
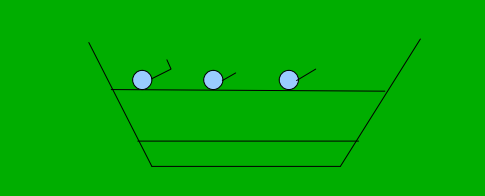
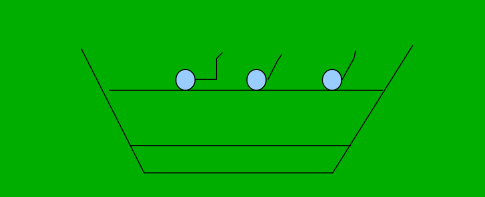
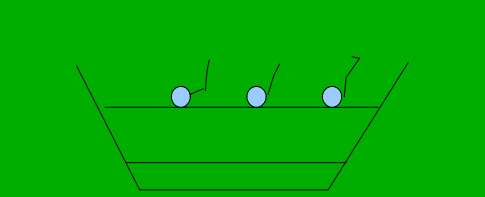
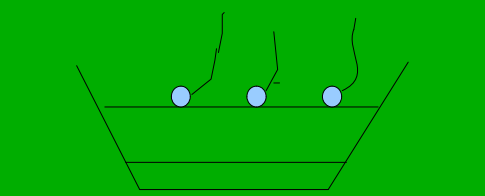
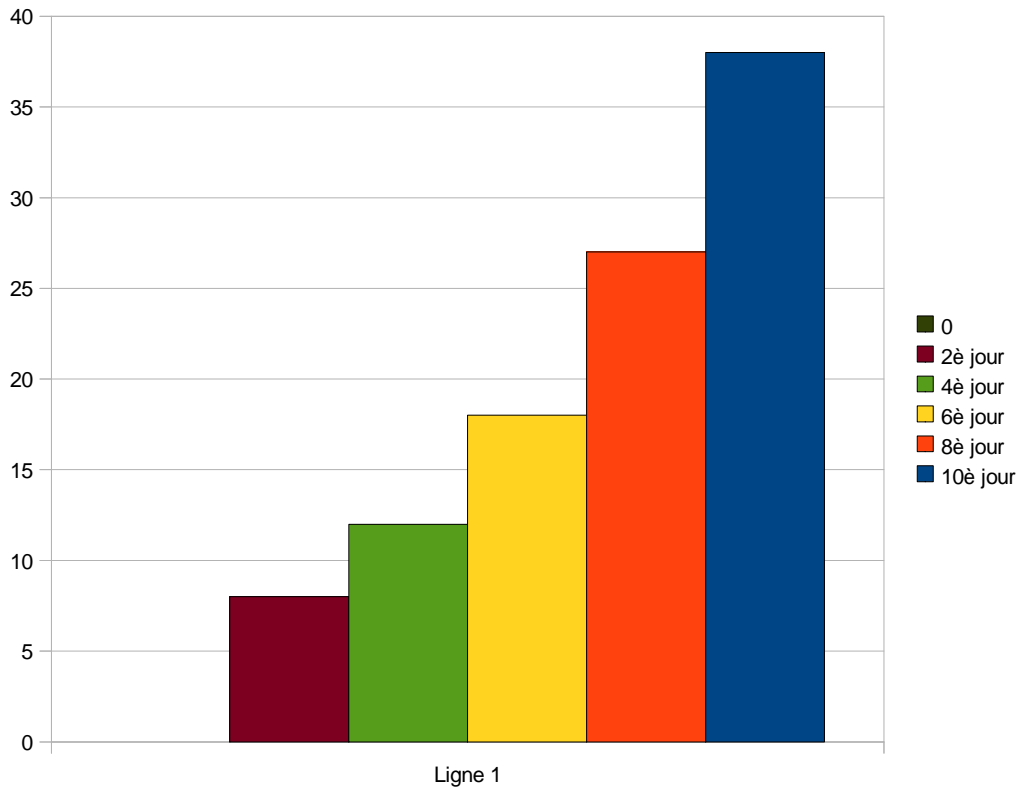


Expérience biologique à partir de lentilles.

Jours :	Dessin de l'expérience :	Description :	Taille en mm :
0		J'ai tout d'abord mis de la terre dans le pot puis du coton. Ensuite par dessus j'ai déposé des graines de lentille.	0 mm
2		Je peux, au bout de la deuxième journée, constater que de petits germes poussent.	8 mm
4		Les graines se sont fendues en deux et on peut voir que les pousses s'orientent vers le haut et donc vers la lumière.	12 mm
6		Les pousses grandissent et deviennent de la couleur verte-blanche.	18 mm
8		Les pousses ont encore croît et ils deviennent verts. De plus, on constate qu'il y a des racine dans le coton	27 mm
10		Les pousses deviennent complètement vertes et on peut apercevoir une tête en haut des plantes.	38 mm

Taille en mm



Nous pouvons constater ci-dessus que le nombre de mm des pousses est très régulier avec le nombre de jours passés.